

“毒黄瓜”欧洲蔓延

德国确认276例感染致死10人 源头成谜



5月29日,在西班牙马拉加省阿尔加罗沃的一处温室,一名农民手持两截黄瓜。

近来,由于“毒黄瓜”引发的溶血性尿毒综合征在欧洲一些国家爆发。截至28日,德国确认276例感染病例,为欧洲最多,至少10名德国人死亡。另外,欧洲多国受到影响。

欧洲多国“患病”

德国卫生部门官员29日说,截至当天,共计10人因感染肠出血性大肠杆菌患病死亡,出现不适症状的人数进一步上升。据了解,3名死者为女性,其中两人超过80岁,一人30多岁。死因可能是由大肠杆菌引发的溶血性尿毒综合征(HUS)。

德国卫生部门尚无法统计因感染致病性大肠杆菌而出现不适症状的确切人数。美联社援引一些地方政府的文件报道,大约1000人受感染。

另外,奥地利卫生部长发言人法比安·富赛斯说,两名在奥地利旅行的德国游客检测出肠出血性大肠杆菌呈阳性,但没有出现溶血性尿毒综合征症状。不清楚这两名德国人患病是否与德国国内疫情相关。

另外,欧洲联盟提醒,近期有过在德国旅游或者生活经历的人如果出现腹泻带血症状,应及时就医。

另外,瑞典报告25例受大肠杆菌感染病例,其中10人出现溶血性尿毒综合征症状。丹麦、英国和荷兰分别报告3例、2例和1例溶血性尿毒综合征病例。

捷克农业和食品监管部门说,一些“毒”黄瓜已运往匈牙利和卢森堡销售。截至30日晨,这两个国家尚未收到民众因致病性大肠杆菌患病的报告。

“毒”源或来自西班牙

德国食品、农业与消费者保护部长伊尔塞·艾格纳接受德国《星期日图片报》记者采访时说,民众暂时不要吃黄瓜、西红柿、莴苣和其他菜叶沙拉。

“在德国和西班牙专家没有成功确定这些感染病例的原因前,这些与蔬菜相关的警告依旧适用,”艾格纳说,“相关部门正竭尽全力,经由国内和国际渠道处置这一事件。”

媒体先前报道,“毒”黄瓜出自西班牙阿尔梅里亚省和马拉加省两家企业。一名欧盟发言人29日说,这两家企业旗下两处温室已经暂停生产,水和泥土样本已送往实验室分析和检测,预计5月31日或6月1日可获知结果。

一些分析师说,不能排除黄瓜在运输过程中受“污染”的可能。

87%患者为成年人

一些分析师说,肠出血性大肠杆菌属于大肠杆菌中颇具攻击性一类,可能引发肾脏衰竭并影响中枢神经系统。

总部设在瑞典首都斯德哥尔摩的欧洲疾病预防控制中心说,一般而言,由肠出血性大肠杆菌引发的溶血性尿毒综合征多出现在幼儿群体,但这轮疫情的感染者多为成年人。

“5岁以下幼儿通常容易感染溶血性尿毒综合征,但这次爆发的疫情中,87%患者为成年人,其中女性居多,占总数的68%。”

德国穆斯特尔学者卡奇警告,这轮疫情还没有结束。“这轮疫情中存在二次感染可能,”卡奇说,“这些二次感染通过人际传播,可以避免。因此,我们需要保持个人卫生。”

事件影响

德国蔬菜销售受影响

此次疫情已使德国人对本地部分食品的安全情况产生严重担心。据德国《星期日图片报》28日公布的一项民意调查,有近六成的被调查者表示暂时不敢吃生黄瓜和西红柿等蔬菜。

由于专家建议消费者慎食生西红柿、黄瓜和生菜等蔬菜,德国蔬菜的生产和销售受到很大影响。德国农民协会发言人27日说,据初步估算,疫情每天给菜农造成的经济损失约达200万欧元。

预防提示

不可擅自用止泻药或抗生素

德国确定,引起此次疫情的罪魁祸首是肠出血性大肠杆菌的一个变种——“Husec 41”。受其感染后,患者会出现腹部绞痛和腹泻。

世卫组织称,提醒警惕德国出现的EHEC疫情,建议民众注意饮食卫生,有症状者及时就医,但世卫不建议限制赴德国旅行或对德贸易。

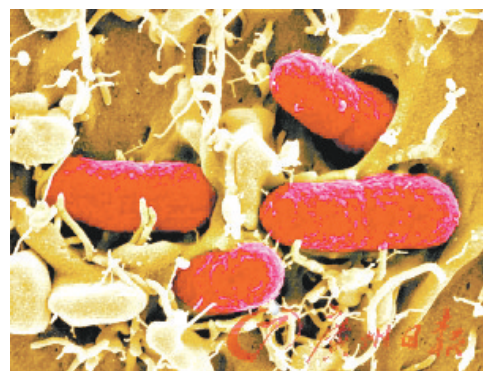
世卫组织说,这种病菌可通过人际、食物、水和接触动物等直接传播,民众应注意经常洗手,特别是在接触食物前和如厕之后。有症状者需及时就医,不要擅自用止泻药或抗生素。

患者福音

患者或有新疗法

此次疫情令人担心的一个主要原因是,目前并没有很好的方法治疗“Husec 41”感染。

不过,德国部分医院正在尝试一种新的治疗方法,这也许为应对疫情提供新的武器。美国《新英格兰医学杂志》网络版最近载文说,德国海德堡大学等机构的研究人员曾于去年用一种特



可能引起疾病的出血性大肠杆菌



德国生物学家解剖一根黄瓜

新闻背景

“毒蔬菜”事件时有发生

大肠杆菌在人们的生活环境中无处不在,它是人和动物肠道内的一种寄生菌,绝大多数对人体无害,但也会导致食物中毒。

2010年7月,美国“新鲜快递”公司曾召回一批遭污染的蔬菜制品,被查含有O157:H7型大肠杆菌。O157:H7型大肠杆菌通过被污染的食物

进入人体内引发感染,最明显的症状就是腹部绞痛、腹泻和呕吐。

2006年10月,美国发生“毒菠菜”事件曾蔓延至20多个州,导致23人死亡,病源可能是野猪将大肠杆菌带到了菠菜田里。

综合新华社、《广州日报》