

# 本轮调整中线底部或已探明

## 建仓对象是保障房股,超跌小盘股,新股和军工股

### 名家看盘

周四大盘单边上涨,沪深两市25只股票涨停,深成指一举突破30日线压制。在经过二个月的调整之后,周四大盘的走势太让人感动了。从深市走势来看,本轮调整中线底部或许已经探明,本轮调整最艰难的时刻或许已经过去。

周四盘面值得高兴的是,大盘打破了连续六个周四收阴惯例,本周四放量上攻。上证指数尾盘突破了下降通道上轨压制,深成指则突破了30日线压制。虽然这种突破目前来看还不算有效突破,但这是大盘本轮调整以来难得的一次攻击性上涨。这说明,多头在目前位置,越来越想摆脱调整格局了。

从技术角度来说,除非有重大利好刺激,否则大盘就此反转的可能性较小。大盘后市还有再度回落探底要求。只有二次筑底成功再度突破,本轮调整中线底部才算真正确认。但周四,起码迈出了筑底第一步,起码让人看到了希望之光。

对于大盘见底后的建仓对象,本人认为:第一类股票是保障房题材股。大家可以从水泥建材和具有保障房资格的地产股中发掘。第二类是超跌小盘股,以中小板二次筑底小盘股为主。第三类是近期上市的新股。第四是军工股。在经过二个月的调整之后,真正赚钱机会已经到来。

淘金

### 机构测市

## 下半年沪指将挑战3400点

昨日,海通证券研究所召开中期策略会,该研究所认为,着眼2011年下半年,应抓住三个核心要素:政策变化、经济状况、公司业绩。下半年上证综指运行区间在2600点~3400点,是估值修复和成长股启动的行情,而非系统性上涨行情。



基于政策“不松不紧”、经济“此消彼涨,总需求平稳”、业绩“全年低点在二或三季度”的判断。海通证券认为,下半年市场首先可望迎来“估值修复”行情,时间点在七八月之交,即二季度宏观数据发布、二季度业绩风险释放之后的时点。选择行业的逻辑是:此前受紧缩政策压制、需求不再恶化、估值偏低的行业。看好地产、汽车、银行,由于主要集中在周期类板块,因此命名为“修复周期”。海通证券同时认为,估值修复之后,由于下半年政策面、经济面总体平稳,缺乏拐点预期,市场对其敏感度会下降,进而

关注点转向业绩成长性,因此命名为“重启成长”。具体看好的成长性行业包括传统行业的通讯设备、电网设备、水泥、空调;细分行业的冷链物流、触摸屏、光通讯配套设备、节能环保。

海通证券

### 慧眼识马

## 大盘仿佛曙光初现 主流热点浮出水面

昨日沪深股市一反黑色周四常态,一鼓作气地往上攻,从趋势上看,有摆脱下降通道上轨束缚之苗头,投资者俨然看到曙光初现。本人认为,如果这里是新一轮行情的起点,那么,短期可能还需要回抽确认。从盘面上观察,先头部队当是与保障房相关的水泥、建材以及新股,当主流热点形成后,投资者可持续关注其力度与生命周期。《慧眼识马》个股中,叶问所持有的山西焦化仍呈底部抬高之势。独行侠所持有的包钢股份也初步企稳。东方龙进行了换股操作,买入了开尔新材,由于其属于建材类新股,昨日一举涨

停。金山所持有的鲁信创投昨日已公布10送10股分配方案,下周二为股权登记日,走势上有抢权之苗头,可继续关注。

王贤松

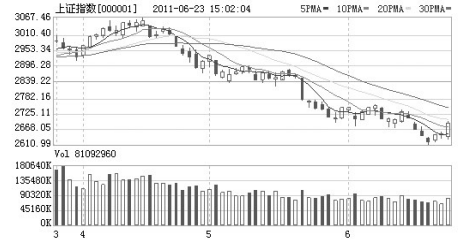
| 姓名  | 上期   | 本期   | 代码     | 理由                |
|-----|------|------|--------|-------------------|
| 叶问  | 山西焦化 | 山西焦化 | 600740 | 行业景气拐点+整合预期,继续关注。 |
| 独行侠 | 包钢股份 | 包钢股份 | 600010 | 从长远来看,整合的故事才刚刚开始。 |
| 东方龙 | 包钢稀土 | 开尔新材 | 300234 | 快速增长的搪瓷行业龙头,前景广阔。 |
| 金山  | 鲁信创投 | 鲁信创投 | 600783 | 创投第一股,10送10,低吸。   |

股民热线:0551-5223801 E-mail:wq69535104@sina.com

### 6月23日沪深指数

|              |             |             |
|--------------|-------------|-------------|
| <b>上证指数:</b> |             |             |
| 开盘:2640.66   | 最高:2693.42  | 最低:2630.34  |
| 收盘:2688.25   | 涨跌:38.93    | 成交:834.86亿元 |
| 上涨:914家      | 下跌:46       | 平盘:40家      |
| <b>深成指:</b>  |             |             |
| 开盘:11511.91  | 最高:11817.22 | 最低:11474.98 |
| 收盘:11775.32  | 涨跌:231.66   | 成交:651.01亿元 |
| 上涨:1299家     | 下跌:71家      | 平盘:74家      |

### 上证指数日K线图



### 深成指日K线图



### 国元视点

## 沪深股市强劲反弹 预示进入底部区域

周四,沪深股市探底后震荡反弹。早盘在银行及军工股的拖累下震荡走低,沪指在探至2630点后抛压减轻,多方慢慢掌握主动权,个股活跃度大大提升,呈现普涨格局,建材、汽车、电力设备板块成为做多的主力军。K线上收了一要带下影线的中阳线,后期反弹还需要一个补量的过程。对于后市我们坚持认为对于股指已经下跌14%的市场不宜过分悲观,市场运行在2600点上方的抵抗式反弹中,从幅度和周期角度考虑股指已经进入底部区域,成交量有效放大及20日均线压力的突破是确立中级反弹的技术条件,如果资金面、政策面、技术面形成共振,投资者可加大仓位。

资金面上持续紧张,但已经有缓解的迹象。央行再度出招救急流动性,央票发行又被暂停,这是今年以来,迫于短期流动性压力,央行第二次临时取消了央票发行计划。近期需关注银行间拆借利率变化的风向标作用,如出现回落则预示年中资金紧张的时刻已经过去,对股市做多资金的流入构成强大的心理支撑。

盘面上已经显现出一些积极的变化,个股的活跃度明显,部分个股创出了反弹新高,这些股票具有的一个共同点是业绩增长确定或行业成长空间巨大。就上证指数而言运行在2600点上方的抵抗式反弹中,周四的强劲反弹沪指已经到达3067~2884点的下降通道的上轨,反弹的延续还需要一个补量的过程,后市或会在加息等利空消息的打压下出现反复,但去年9月份底行情启动的低点2573点附近会产生较强支撑。

操作策略上,建议关注地产、水泥、家电等保障房主题,同时金融、煤炭等低估值周期股可作为防御性配置,中期建议布局业绩增长确定被错杀的成长股。

国元证券

**国元证券**  
GUOYUAN SECURITIES

**诚招 证券经纪人**

有意者请将简历 EMAIL: hf\_szl@gyqz.com.cn  
咨询电话: 0551-2650939 2615542  
地址: 合肥市宿州路20号 合肥宿州路证券营业部

**徽商期货 与您共荣**

- 中国最具区域影响力期货公司
- 大连商品交易所最具成长性会员
- 郑州商品交易所市场进步奖十强
- 上海期货交易所交易优胜奖
- “全国青年文明号”荣誉称号

客服电话: 4008878707  
网 址: www.hsqh888.com  
地 址: 安徽省合肥市芜湖路258号

**交通银行**  
BANK OF COMMUNICATIONS

您的财富管理银行