

创业板新股为何集体发飙?

●底部预期强烈 ●踏空资金首选 ●小盘股好炒作 ●成长性佳

周二大盘高开高走,尾盘还试图冲击5日线。不过成交量继续大幅萎缩,而日K线已经显示出见底组合形态。虽然不奢望大盘二次见底后就会立刻展开大规模上攻,但对个股炒作将带来较好的环境。

周二沪深两市高达24只股票涨停,个股非常活跃。而从涨停的股票来看,以创业板为首的小盘强势新股占据绝对优势。那么,创业板新股为何集体发飙呢?本人认为原因有四:1、市场对于底部到来的预期强烈。一般来说,一旦重要阶段性底部诞生,反应最积极的就是新股,新股最容易带动人气。2、踏空资金建仓首选。一轮

调整行情过后,很多股票因为大跌套牢盘非常沉重,而新多资金入场建仓不喜欢给别人当解放军,因此往往容易选择刚上市的新股建仓,没有套牢盘压力。3、资金偏紧只好炒作小盘股。4、刚上市的小盘股成长性更好。处于对经济复苏的担忧,以及地方债风险,金融地产等权重大盘股虽然估值较低,但仍得不到资金青睐,而符合国家战略性新兴产业方向的小盘高成长性新股,更容易成为市场后市看好的品种。我认为,以创业板为首的小盘新股,后市仍有继续表现机会,仍值得继续关注。

淘金

“新兴市场教父”默比乌斯: 全球股市正在缓慢筑底

“新兴市场教父”、邓普顿资产管理公司执行主席默比乌斯22日表示,在连跌了四周、损失数万亿美元市值之后,全球股市正在缓慢筑底。他认为,随着通胀加剧,股票将开始重新上涨。

默比乌斯表示,美联储并未放弃通过印钞或是购买国债等手段支持经济。他表示,投资人最终会意识到,随着各国继续大肆印钞,通胀会不断走高,而投资股票是跑赢通胀的一个非常不错选择。

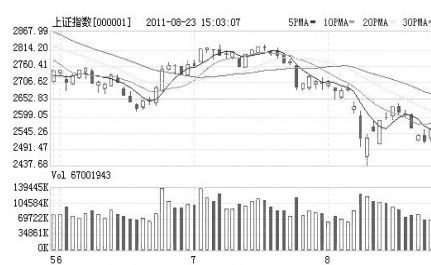
默比乌斯称,他还在买入商品类股,因为预计原材料价格会上涨。“现在是一个机会,”默比乌斯说,“考虑到进入(经济和金融)体系的大量流动性,大宗商品价格只会继续保持在高位,甚至会继续上涨。大的趋势很明显,那就是上涨。”

从行业来看,默比乌斯表示,他依然看好消费概念,以及新兴市场股票,其中包括巴西、中国、泰国、印尼和俄罗斯。他两周前曾表示,在全球市场动荡之际,新兴经济体的状况要比发达国家好。

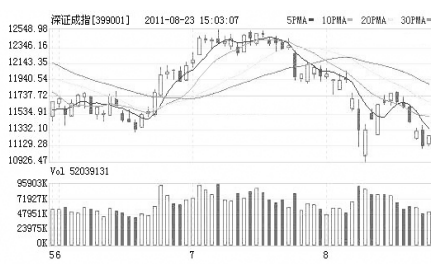
朱周良



上证指数日K线图



深成指日K线图



机构策略 趁乱加仓 坚定秋季攻势信心

今年对兴业证券的重点关注,可追溯到3月下旬。其颇受争议的《敦刻尔克大撤退》,在当时火热的市场背景中指出:看多逻辑被削弱,春季攻势进入撤退阶段。而沪指果然在4月中旬创出3067点高点之后进入中期调整。而到了8月上旬,A股大跌,看空言论甚嚣尘上。但就在市场信心严重受挫的时候,兴业证券又发表了题为《从螺蛳壳下沿区域向上磨越跌越乐观》的策略报告,开始逆势看多。

本周一,兴业证券题为《坚定秋季攻势信心》的周策略报告,再次为市场打气。在市场最恐慌时有勇气前瞻性地向空翻多,并提出“坚定秋季攻势信心”,兴业证券的看

多逻辑与其1月底提出“春季攻势”、4月初号召“敦刻尔克大撤退”一脉相承,即“内愈冷,外愈乱政策预期改善”。兴业证券认为,外乱尚未平息,政策维稳必要性依然存在。美国地产、就业数据偏弱进一步加剧对经济增长的担忧,欧债危机至今无解,投资者避险情绪高涨。同时,实体经济环比偏弱,CPI季调环比可控,PPI季调环比进入负值区间,显示价格上涨压力减弱。在这样的背景下,紧缩政策加码已无必要。同时,报告更进一步指出:即使还有政策出台,如加息,也不会改变秋季攻势,显示出强烈的看多信心。

东财

国元视点

向上反弹空间有限 后市将呈拉锯格局

周二,沪指在2500点上方缩量反弹。早盘物联网个股在利好消息的刺激下有所表现,以民生银行为代表的大盘权重股反弹带动股指尝试向上周五缺口位上沿再度发起攻击,尾盘在钢铁股崛起,股指以最高点收盘,成交量创3067点调整来的新低。对于后市我们认为2500点短期将有抵抗式反弹,上周五的跳空缺口作为7月中旬调整来的第三个缺口,反拉回补的动力很强,考虑到资金流动性失衡、海外风险释放以及国内政策难实质放松等因素,A股反弹高度或有限,呈反复拉锯格局,投资者宜控制仓位下把握个股机会。

央行周二缩量发行一年期央票,收益率3.584%,上周持平,未如市场预期上升,舒缓市场对货币政策进一步紧缩的担心。从近期报道的险资、社保、公募基金、私募和券商集合理财产品的入市规模和募集额度来看,远小于今年以来股市资金的流出量。资金面决定市场短期难有大行情。另外海外风险仍将让A股继续“忐忑”,近期欧美股市的持续下跌,或在反映新一轮美国次债危机和欧洲银行危机,期待A股走出独立行情有一定难度。

从估值角度看,估值已达底部,投资者无须过度悲观,截至本周一收盘,A股整体平均市盈率和沪深300的平均市盈率均已分别接近和低于1664点时估值水平。目前A股的整体平均市盈率为15.38倍,沪深300的平均市盈率为11.85倍;而2008年10月沪指大底为1664点时,A股平均市盈率为12.86倍,沪深300则为12.22倍;两两相衡,如今沪深300的估值甚至较1664点时还低,A股的估值大底似乎已近在眼前,目前应等待市场底的确立。

国元证券

慧眼识马 相反理论给股市的启迪

昨日沪指小有气势,止跌反攻,给市场带来一线希望,有人说二次探底成功,也有人说后市仍有反复,如果从估值的角度出发,现在这个位置其实是不必要恐慌的,相反,倒是鼓起勇气,对优质股越跌越买的时候了。我认为,炒股应心中有一个数,在人气高涨,满街都是获利盘,市场鼓噪还要大于快上时,需要高度警惕,许多人被套在山冈上,一套好几年,往往就是这么被忽悠进去的。而在

人气散淡,甚至股市无人问津,满街都是套牢盘,市场绝大多数人一说到炒股都撇嘴时,往往需要勇气坚持住,和倒金字塔建仓。《慧眼识马》个股,四位选手均未动,昨日表现最强的当属独行侠所持有的包钢股份。在以后,如无亮点,或选手没有换股操作,《慧眼识马》栏目将设为不定期刊登,敬请关注。

王贤松

姓名	上期	本期	代码	理由
金山	鲁信创投	鲁信创投	600783	长期看好,滚动操作,波段持有。
东方龙	电广传媒	电广传媒	000917	多种经营,创投潜力股,低吸。
叶问	黄河旋风	黄河旋风	600172	金刚石股,形态尚未破坏,业绩不错。
独行侠	包钢股份	包钢股份	600010	从长远来看,整合的故事才刚刚开始。

徽商期货 如期而获

- 中国最具区域影响力期货公司
- 大连商品交易所最具成长性会员
- 郑州商品交易所市场进步奖十强
- 上海期货交易所交易优胜奖
- “全国青年文明号”荣誉称号

客服电话:4008878707
 网址:www.hsqh.net
 地址:安徽合肥市芜湖路260号

交通銀行
 BANK OF COMMUNICATIONS

您的财富管理银行

国元证券
 GUOYUAN SECURITIES

股民培训基地

“首家融资融券专题培训”

地址:合肥市庐江路123号庐江路营业部
 全能服务专线:2627033
 www.gyzq.com.cn