

目前位置成功筑底可能性大增

创业板和中小板后市走势是短线行情运行风向标

名博点津

周二大盘走势跌宕起伏。早盘顶住美股隔夜杀跌顽强上冲,但随着创业板退市报道出来,股指节节下挫。股指先后跌破5日均线,在跌至清明节前低点时,金融地产权重奋起护盘,午后股指不但完全收复了上午的失地,并且再度站上5日均线。周二午后的走势,使得股指呈现小二次探底成功的雏

形。只要沪指继续在2250点上方震荡,那么就有可能在该位置构筑新的底部。可以说,周二午后走势有扭转乾坤作用。

周二上午创业板和中小板在利空消息打压下出现明显的跳水走势,中小板和创业板指数走势,对于短线行情具有重要的指示作用。创业板和中小板趋稳,则短线可操作性能明显增强。周二午后创业板和中小板指数出现小二次探底结束迹象,并且创业板和中小板新股次新股共有6只股票涨

停,这说明市场开始从利空中复苏过来。创业板和中小板后市走势仍是短线行情运行风向标。

对于大盘本轮调整,本人仍坚持认为属于周线二次探底走势。目前管理层护盘意图比较明显,周二金融地产出手护盘意味着场内主力资金也有在目前位置护盘意图。而一旦股指在2250点上方止跌,那么本轮调整在目前位置构筑底部的可能性将明显增大。

淘金



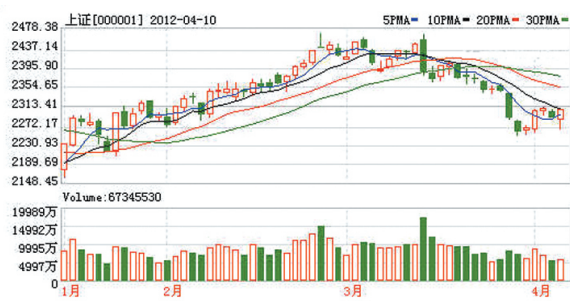
股民热线:0551-5223801 E-mail:wq69535104@sina.com

4月10日沪深指数

上证指数:
开盘:2281.02 最高:2306.39 最低:2258.85
收盘:2305.86 涨跌:20.09 成交:631.34亿元
上涨:764家 下跌:143家 平盘:67家

深成指数:
开盘:9682.83 最高:9795.97 最低:9516.89
收盘:9795.97 涨跌:85.06 成交:597.86亿元
上涨:1071家 下跌:300家 平盘:109家

上证指数日K线图



深成指数日K线图



今年是中国股市的转折年

一家之言

今年初,我们判断2011年是“绞肉机”行情,2012年市场会更残酷。经济形势、企业盈利状况是影响股票市场表现的重要一环,供求关系也将在2012年面临重大考验,IPO新政讨论稿出台,显示了增加供应建立一个低市盈率“新市场”的决心。我们认同郭主席力主的改革方向,总的来说是有利于二级市场,是将过去过于倾斜一级市场的利益向二级市场转移。这中间有阵痛难免,但不如此改,不更彻底地改,更不行!经济形势相对次要,影响国内证券市场好坏的主要因素还是供求关系。如此改,



让我们看到了中国股市的春天即将来临!

2012年,是A股市场自2007年6124点以来的第5年,是中国政治生活中承上启下的一年,也

是中国证券市场的改革年,我们相信2012年将是中国市场的转折年,我们坚持投资最优秀的企业,我们将在稳健中前行。

私募高手 但斌

汇金增持银行股救市意味明显

投资论坛

汇金去年四季度和今年一季度大量增持A股,尤其是银行股,就意味着市场的底部已经确认,但未来市场反弹的空间和力度将取决于对经济见底和企稳的预期,宽松政策将是标志性的信号。工行和建行刚刚披露的信息显示,一季度汇金套资约42亿

元,增持了这两家银行。

回顾一季度,1月9日是非常重要的增持时间点,当天曾有大笔的资金不断买入四大行的股票,中行的股价拉出一条长长的下影线,成交量也放出了天量,由于抢筹的资金数额很大,当时市场就已经猜测可能是汇金资金进场了。值得注意的是,在增持的前一天,市场曾创出了2009年8月以来的新低,如果继续下跌,市

场信心将会受到重创。从这一点来看,汇金的增持救市意味也就非常明显。

去年10月,汇金曾经多次增持四大行,由于工行和中行股权占上证综指权重10%左右,汇金的操作可以说对市场信心的恢复起到了四两拨千斤的作用,除了救市之外,增持银行股显然也是汇金对于银行股的业绩有信心。

王栋琳

18家社保基金管理人选秀结束 广东养老金不会以投资股市为主

特别报道

近日媒体报道称,上周四,全国社保基金理事会就管理人举行的选秀答辩已经结束,本次18家社保基金管理人递交的投资方案多以激进的股票投资组合为主,债券投资组合较少。市场据此认

为,本次选秀主要是为广东社保的1000亿元委托投资配置产品,由此,不断有声音认为本次广东社保基金入市以股票为主。而据我们了解,这一消息并不准确。

上报方案的一位社保基金管理人告诉我们,前些日子,确实是已经上报新产品了。这一轮上报的社保基金类型不仅有股票型,

也有债券型。中标之后,由全国社保基金分配于产品一定的额度,并不是说上报投资方案以股票投资为主,将来广东养老金就以股票投资为主,这个是由全国社保基金内部做资产配置。而从以往管理其他社保产品的经验来看,广东社保入市应该是以固定收益类产品为主。

支玉香

国元视点

结构性行情是主特征

周二,沪深两市宽幅震荡,早盘股指低开后方稍作抵抗便遭到空方强大抛压展开震荡探底,午后沪指在银行、地产股的带动下展开反攻并重新站上2300点。地产、传媒、家电涨幅居前,钢铁、食品饮料表现滞后,美中不足的是两市成交量依然低迷,股指K线上以带下影线的中阳报收。对于后市我们认为在通胀反弹、经济回落均超预期,此前连续的调整已将这一风险大幅释放,技术性反弹或可期待,由于市场供需失衡局面的改善需要一个过程,结构性行情将是主要特征。

多方慢慢占据上风

盘面缺乏有号召力的热点且热点持续性不强是短期市场

的阵痛。除以浙江东日为代表的温州金融创新概念股连续大涨外,钢铁、高速公路、电力、建材等板块补涨特征明显,缺乏想象力,银行股在利率市场化悲观预期打压下的表现将决定大盘的调整空间,周二银行股对股指探底回升起到力挽狂澜作用,地产股也没被杭州某地产开发商破产所击倒,全天表现明显强于大盘。沪指技术上在2250点暂获支撑,几大分市场指数60分钟MACD形成背离,日线MACD绿柱收短,若形成背离则是波段性提高仓位之际,总体上看,多方慢慢占据上风,用耐心和信心去润滑股指的短线波动。

逢低吸纳优质成长股

操作上不必拘泥于股指短线波动,指数频繁波动的背后是暗流涌动的投资机会,投资者可以半仓为基础结合技术指标信号进行波段操作,逢低吸纳优质成长股。建议关注大消费、银行、券商、地产、轻资产服务型新兴产业板块。 国元证券

国元证券
GUOYUAN SECURITIES
股民培训基地
“股指期货实战技巧培训”
地址:合肥市金寨路327号凯旋大厦营业部
全能服务专线:2627033
www.gyzq.com.cn