

赚钱才是硬道理

6月开门红 等待信心归

反弹波折犹豫不决 三大因素影响后市



周五市场冲高回落,沪深股指双双收出阳十字星,6月实现开门红。

具体来看,周五沪指以2373.22点平开,盘中最高升至2388.09点,最低探至2365.44点。截至收盘,沪指收报2373.44

点,上涨1.20点,涨幅为0.05%;深成指收报10145.80点,上涨4.39点,涨幅为0.04%。创业板指数和中小板综指分别下跌0.03%和0.30%。

实际上,5月PMI的不断走低符合市场预期,此前汇丰PMI预览值已经有所预示。而在连续的下行之后,市场对于经济的弱势应该已经习惯或者“免疫”了,毕竟,经济仍然处于下行通道已是不争的事实,低企的估值也已经充分反映了经济的疲弱。从这一点来看,只要经济恶化没有失控,市场的下行空间就不会太大,经济数据对于市场不会产生较大的影响。

既然如此,为何市场依然呈现反弹无力的特征?究其原因,

还是在于信心的不足。低估值封杀了下跌空间,政策加码改善了市场预期,但反弹高度和持续性到底如何,则取决于市场信心和情绪。对此,成交量是一个较好的观测指标。本周前两个交易日放量反弹后,两市成交量持续萎缩,反映市场观望情绪再度加重。而影响市场信心不足的因素有三:其一,经济底尚未出现,市场“等待”的心态浓厚;其二,欧债危机一波未平一波又起,“黑天鹅”令风险偏好下降;其三,财政政策的刺激力度被重新思考和审视,“温补”的提振作用难以超出预期。

可见,在政策解除了短期警报之后,除非超预期事件发生,短期市场下跌空间已被基本锁定;不过,市场情绪依然处于来回摇摆、频繁波动、将信将疑的状态,这使得反弹一波三折,犹豫不决。市场信心的回归和升温需要等待,如果技术面能放量强势突破,或者政策面和外围出现重大利好,那么市场信心有望快速反转,实现良性循环。李波

股民热线:0551-5223801 E-mail:wq69535104@sina.com

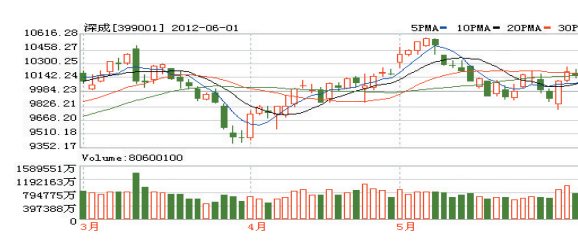
6月1日沪深指数

上证指数:	开盘:2373.22 最高:2388.09 最低:2365.44	深成指:	开盘:10142.12 最高:10262.05 最低:10095.33
收盘:2373.44 涨跌:1.21 成交:770.8亿元	上涨:349家 下跌:543家 平盘:89家	收盘:10145.80 涨跌:4.40 成交:702.6亿元	上涨:590家 下跌:812家 平盘:104家

上证指数日K线图



深成指日K线图



每月·盘点 5月牛股27只 基金半数踏空

5月行情画上句号,上证指数下跌1.01%。大盘表现平淡,个股中却不乏精彩。数据显示,5月以来共有27只个股涨幅超过30%。其中,连封七个涨停的科学城以88.87%的月涨幅位居第一,紧随其后的开能环保、广州药业涨幅分别为80.82%、78.01%。永安林业、永生投资、中化岩土、

白云山A、万邦达涨幅亦超过50%。值得注意的是,这27只5月牛股中,仅有14只前十大流通股东中出现基金身影。本月涨幅最大的科学城、开能环保前十大流通股东中均未见基金,广州药业前十大中也仅有一家基金。

中财

特别·报道

发改委等八部门: 研究允许境外机构在境内发行股票

国务院办公厅近日转发发改委等八部门关于加快培育国际合作和竞争新优势指导意见。指导意见指出,要稳步推进金融国际化。

适度加快金融市场开放。扩大在境内发行人民币债券的境外主体范围,研究允许符合条件的国际金融机构、境外货币当局和金融机构将持有的人民币投资我国金融市场。推进中资金融机构在境外开办人民币业务和人民币金融资产境外发行。支持上海建设国际金融中心。支持香港巩固和提升国际金融中心地位。有序拓宽对外投资渠道,健全对外债权债务管理。有序扩大证券投资主体范围,提高证券投资可兑换程度。研究允许境外机构在境内发行股票、债券、基金等,逐步放宽境内机构在境外发行有价证券,拓宽境内投资者对外证券投资渠道。进一步研究放宽其他资本项目跨境交易及拓展境内外汇市场的参与主体。扩大人民币对外使用。积极稳妥推进

资本账户开放,逐步实现人民币资本项目可兑换。推进对外贸易、跨境投融资、对外承包工程和劳务合作等以人民币计价和结算,保障跨境人民币结算、清算渠道畅通便利。推动境内人民币市场对外开放。进一步与有关国家开展双边本币互换,支持有意愿的经济体将人民币作为储备货币,逐步增强人民币的国际储备功能。

稳步推进金融机构国际化。在商业可持续、风险可控的前提下,支持符合条件的金融机构通过设立境外分支机构、并购等多种渠道,到境外开展业务,为我国企业国际化经营提供金融服务支撑。支持国内大银行在提升对内金融服务水平的基础上,稳妥有序地实施国际化战略,提升全球金融运作能力和国际化经营水平。适时引导保险、证券等金融机构到境外开展国际业务。坚持以我为主、积极审慎,适时引入高质量境外机构投资者参与境内金融机构战略性重组。

中财



本报证券读者交流QQ群:226147830

国家高血压康复中心主任李亚茹访谈录

科学降血压 不必终身用药

笔者近日连线到“排毒降压,改变体质”全新疗法的创始人之一,中国高血压疾病康复中心主任李亚茹教授,我们对李主任进行了专访。



中国高血压康复中心 李亚茹教授

问:高血压到底是如何产生的?
李:我们体内的营养是通过血管这条通道输送到全身的,但高盐高脂的饮食传统,让我们过剩的营养变成了垃圾沉积在血管壁上堵塞了血管。为了保证各器官对血液营养的需求,身体只好通过提高压力来满足血液供给。由此产生了高血压疾病。

问:为什么西药降压要吃一辈子?
李:西药治疗是通过单纯扩张血管和利尿控来制血压值,没有疏通血管。只能维持,没有疏通血管。只能维持,身体只好通过提高压力来满足血液供给。由此产生了高血压疾病。

问:很多西药吃完后感觉浑身哆嗦,冒虚汗,心跳加快,为什么会有这样的副作用?
李:这是身体被药物毒性伤害的表现:扩血管类药为降压牺牲了血管弹性,刺激心脏超负荷跳动,长期使用造成动脉硬化,心衰,脑梗和脑溢血;利尿强行加重肾脏工作负担,

液清除堵塞血管的毒素垃圾,使之随着大小便不断排出,平稳血压,消除各种症状;另一组则由野生羚羊角,天然珍珠组成,改变高血压体质,远离长期用药,摆脱并发症危害。这种标本兼治的药物疗法,是目前我们所见到的,最科学、最有效、最安全、最快速的降压药物,只要按疗程正确服用罗珍胶囊,患者都可以实现排毒降压,改变体质,告别终身用药,摆脱心、脑、肾等危重并发症,全面恢复高血压。

问:罗珍真如专家说的那么好吗?
李:国家级准字号药物的罗珍胶囊(国药B20020220),是专家根据大量长期稳定临床数据得出的综合结论。经反复验证表明,罗珍胶囊在用当天,头晕头痛、心慌胸闷、乏力这些症状改善明显,睡眠质量得到提高。用一周左右,会出现小便浑浊,大便发黑的排毒现象,明显会感觉到脑袋清爽、身体轻快、浑身有劲,越来越舒服,血压趋于平稳。1-2个月,头晕、头痛、心慌气短、失眠、耳鸣等症消失,血压平稳不反弹。根治患者个体差异,在阶段性治疗后,都可以做到改变体质,从此远离长期用药,摆脱各种并发症,康复高血压疾病。

问:罗珍胶囊是如何做到让患者告别终身用药的?
李:这得益于罗珍胶囊“君臣佐使”组方的功效:一组以黄芪,丹参,川芎,白芍,郁金,决明子,黄芩为主,进入血液清除堵塞血管的毒素垃圾,使之随着大小便不断排出,平稳血压,消除各种症状;另一组则由野生羚羊角,天然珍珠组成,改变高血压体质,远离长期用药,摆脱并发症危害。这种标本兼治的药物疗法,是目前我们所见到的,最科学、最有效、最安全、最快速的降压药物,只要按疗程正确服用罗珍胶囊,患者都可以实现排毒降压,改变体质,告别终身用药,摆脱心、脑、肾等危重并发症,全面恢复高血压。

袁尚军 文/摄

>>专家提示:

- 以下人群应尽早服用罗珍胶囊:
- 普通降压药难控制高血压,出现头晕头痛、耳鸣失眠、四肢乏力等症患者;
- 吃西药降压,肝肾功能出现损害患者;
- 刚查出高血压,临床上医生不主张吃西药降压的患者;
- 患有高血压,并伴有心脑血管病,长期服用西药有抗药性的患者;
- 原发性、继发性、肾型高血压以及糖尿病、动脉硬化引起假性高血压患者。

降压热线:0551-2917345

指定经销: 养生大药房(三孝口邮局斜对面)光大药房(南七望江宾馆金寨路大门南)圣安堂大药房(明珠广场易初莲花超市北侧)悦康大药房(北二环与四里河路交口明发商业广场肯德基北侧)肥东:翔泰大药房(房产局大楼下)肥西:派河大药房(金湾街对面)长丰:长寿路大药房(商业步行街对面) 市内免费送货 外地货到付款