

热点聚焦

中秋国庆长假将至 是空仓还是加仓?

私募做减法 公募做加法

本周末中秋、国庆双节齐至,面对逼近2000点的大盘,公募和私募基金经理做出了截然不同的研判。统计数据显示,阳光私募一路减仓,整体仓位在五成以下,有些甚至只有二成的底仓。不过相对于这种谨慎,公募基金倒是显得意气风发,国都证券统计,上周末公募偏股型基金的平均仓位为70.64%,相对前周上升了0.53个百分点。有基金表示长期看好大市,但年内难有起色,沪指会在1800点到2200点之间震荡。

私募心思已不在股市

当“钻石底”变成“豆腐底”,阳光私募基金经理们的信心完全土崩瓦解。游山玩水甚至考察其他投资品种成了基金经理目前的主要工作。

“今年行情还没有出现转机,A股依然行走在下行的通道中,前8个月近百只私募产品非正常死亡,基金经理风声鹤唳,对于仓位的控制都是小心翼翼,如履薄冰。广州

的一家大中型私募,目前的仓位只有20%,基金经理基本上都不在办公室操盘了,今年特别是下半年都在市场上寻找其他的投资机会,比如古玩、玉器等。”有关人士透露。

公募积极谨慎加仓

相较于阳光私募的谨小慎微,公募基金的态度要“积极”得多。从上周公募基金主动性调仓幅度的分布情况来看,有70.2%的基金选择了主动加仓,其中37.3%的基金主动

加仓幅度在3%之内,32.8%的基金主动加仓在3%~5%之间。与此同时,有29.8%的基金选择了主动减仓,且主动减仓幅度均在3%之内。与前周相比,上周主动加仓的基金数量

大幅增加,约占基金总数的七成。就管理资产规模最大的6家基金公司华夏、易方达、嘉实、南方、广发和博时而言,步伐一致,均选择加仓,高仓位运作。 和讯

专家论坛

刘纪鹏提出八大救市政策

9月25日下午,新浪财经在北京举办“寻找中国股市振兴方略”高峰论坛,中国政法大学资本研究中心主任刘纪鹏出席会议并发表主题演讲。

刘纪鹏在会上表述了八大救市政策:第一,建立公平、正义、有效率的市场。第二,监管机构必须进行自我革命。第三,严控家族企业一股独大。第四,预设所有预设第一大股东的减持价格。第五,重塑公司治理结构。第六,不搞整体上市专题。第七,成立金融委。第八,打破交易所的垄断。 梁斌



股民热线:0551-5223801

E-mail:wq69535104@sina.com

9月25日沪深指数

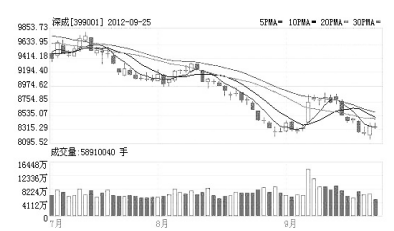
上证指数: 开盘:2028.63 最高:2039.10 最低:2021.81 收盘:2029.29 涨跌:-3.90 成交:384.45亿元 上涨:237家 下跌:674家 平盘:83家

深成指数: 开盘:8296.95 最高:8364.69 最低:8256.62 收盘:8284.25 涨跌:-26.69 成交:394.03亿元 上涨:333家 下跌:1127家 平盘:100家

上证指数日K线图



深成指数日K线图



本报证券读者交流 QQ群:226147830

投资论坛

A股将长期维持较低估值水平

很显然,当前是中国A股的严冬。其背后是长期以来市场高估值系统的崩溃和经济放缓带来的上市公司业绩下滑。即便是未来经济回暖,市场估值也不可能再回到原有的水平。笔者大胆预言,市场估值的未来演变将表现出如下四项特征:

一、估值水平将出现两极分化。随着股票供给量的高速增长,壳资源的价值将大幅下降。这就意味着垃圾股的价格跌

至极低的水平。相反,业绩优秀的股票将受到市场青睐,进而抬升估值水平。

二、国企整体估值水平难以提升。国企自身体制的致命缺陷,在经济放缓的背景下,将难以提升自身竞争力和盈利效率,进而导致其整体估值水平维系在较低水平。

三、中小企业估值水平大幅下降。在市场回归本源的过程中,当前这种高得离谱的中小企业估值水平,必然难以维系。

四、成长股和价值股估值水平相匹配。当前市场显著的特征是,过度追逐成长股,过度冷落价值股。随着产业集中度的提升和上市公司分红制度的完善,未来成长股或许不再像以前那样被过度追逐,而价值股也不再像过去那样被过度冷落,市场博弈的结果极可能是成长股和价值股的估值水平将稳定下来,而且相对平衡。 薛冰岩

国元视点

观望情绪主导市场

周二,沪深两市缩量弱势整理。两市股指以十字星报收,成交量继续萎缩。对于后市我们认为,沪指2000点心理关口存在抵抗式反弹,由于市场缺乏有号召力的做多板块,萎缩的成交量显示增量资金参与热情不高,国庆长假临近,预计节前仍以弱势震荡为主。

本周是长假前的最后一周,外围政策环境及国内地缘政治可能体现出来的不确定性因素将会被市场情绪放大,因此股指很难出现像样的反弹。 国元证券

分类广告征订电话:0551-2649617 2833012 2612696 地址:省政府对面花园街4号科技大厦15楼

大志投资 ANHUI DAZHI 1.快速办理企业、个人、土地证、房产证、汽车等大额急用款咨询 月息1.5分起,当日放款...

黄山西路绿城桂花园茶楼转让 现将位于黄山西路营业中的一茶楼转让,地理位置优越,停车方便,面积700多平米,精装修,接手即可营业...

瑞泰投资 快速办理个人、企业短期借款、大额借款; 专业办理房产抵押贷款,按揭房已贷再贷; 快速办理土地、车辆贷款。利率低、放款快

无抵押 当即可得款 凭本市户口5千-50万 公务员80后优先 电话:2629281 地址:香港广场2002室

急用钱 凭有效证件1-50万 无抵押 当场放款 电话:5226998 地址:长江路万达广场C座302室

网吧场地出租 火车站对面白马二期旁边三楼整层1300m², 全面装修仅造网吧及健身会所其它勿扰 1805698888 13295608888

工商咨询 100万公司6000元 注册代账增资13003001688 注册增资代账医疗器械4467656

富民低息贷款 企业过桥、房产、车辆、土地抵押 13856042296 7311956 无抵押贷款 用钱、个人、创业 急15212429919

酒店出租 火车站东600m²酒店对外出租设施齐全(非诚勿扰)13966654547 转望江路与怀宁路口饭店加旅社13605511291 急转东七桃园路300m²饭店18600718928

六安驾校 13866756683 限六安户口3个月拿证,合肥合肥办事处训练,六安考试,价格优惠

住房招租 东陈岗九华山庄住宅200m²,内有空调、供暖适办公13956079538 国购对面美容院158m²客源稳定15956979973

西餐转让 急需用钱转让经开区中环路380m²精装修营业中西餐厅,合作亦可13966650036 农家超市转让 铜陵南路宝业商业街250m²,因合作伙伴不和急转,生意旺13665693986 宾馆转让 长江东路大型宾馆,新装修,74间客房,停车方便15357926888 火车站附近950m² 宾馆转让18355127218

家教师教声乐 (家有琴者可以上门) 18709835350 王老师 教师理化一对一辅导13856917892 一线教师一对一上门辅导13033087885 振亚养老 职业医师,包河苑附近上班 13905699736 搬家服务 搬搬市 2361322 遗失声明 合肥通用职业技术学院唐云云的学生证 证号07110130 遗失,特此声明。 王宗胜 身份证号: 34010319561006101853 遗失,特此声明。