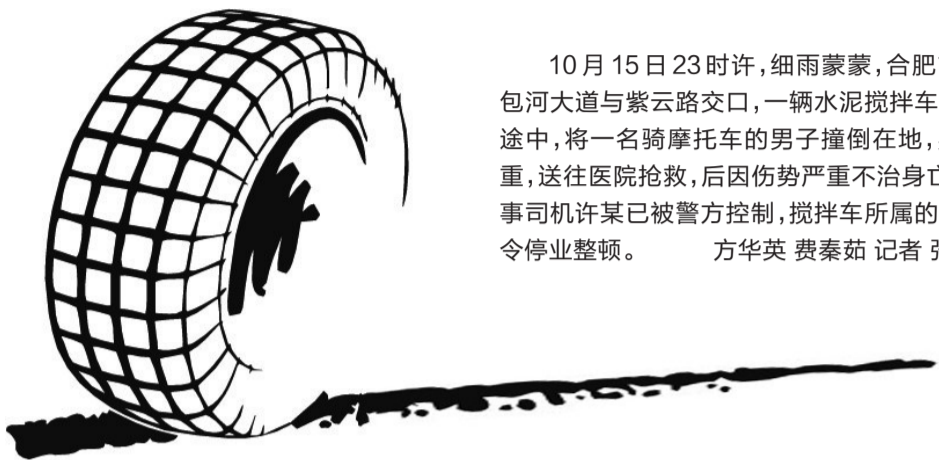


搅拌车撞“断”夜归人返家路

肇事者所属公司已全面停业整顿



10月15日23时许,细雨蒙蒙,合肥市滨湖新区包河大道与紫云路交口,一辆水泥搅拌车在转弯行驶途中,将一名骑摩托车的男子撞倒在地,男子伤势严重,送往医院抢救,后因伤势严重不治身亡。目前,肇事司机许某已被警方控制,搅拌车所属的公司已被责令停业整顿。 方华英 费秦茹 记者 张敏 沈娟娟

雨夜返家遭遇车祸

据了解,死者姓徐,42岁,义城镇人。其独自驾驶一辆摩托车直行中,一辆搅拌车途经事发路段,“搅拌车沿着包河大道由南向北行驶,在左转弯中,与摩托车发生了碰撞。”

“砰”的一声响,骑车男子被甩出数米远,倒地不起。

据目击者称,男子虽佩戴了头盔,但头部受重创,120急救医生检查时,发现呼吸全无,紧急送至滨湖医院抢救后,男子终因颅脑重度损伤,不治身亡。

驾驶搅拌车的男子被民警控制,随后被带离进行调查。记者发现,事发路段每天工程车来往不断,加之夜里通行车辆较少,大多工程车即便开启语音提示器,但转弯中速度不减,很容易引发交通事故。

记者从医院获悉,死者家人很快赶到,悲痛不已,称徐某在雨夜返家途中遭

遇不测。

相关单位停业整顿

经包河交警大队初步调查,肇事司机许某,26岁,肥西县高刘镇人。其所驾驶的皖A03170号重型专项作业车属于安徽经纬新型建材有限公司。经调查:事发时,工程车行驶证、驾驶人驾驶证、道路通行证均为有效证件,施工工地为合肥临湖社区,车辆已安装放大号牌、GPS系统、安全语音提示系统。徐某驾驶的摩托车行驶证、驾驶人驾驶证均为有效证件。

事故发生后,合肥市城乡建委立即行动,现已要求包河区住建局责令安徽经纬新型建材有限公司立即全面停业整顿,暂扣企业资质证书,直至交通事故责任认定。如最终责任认定皖A03170负同等以上责任,合肥市城乡建委将要求包河区住建局扣除安徽经纬新型建材有限公司安全生产考核分30分,扣除风险抵押金

15万元,取消2012年各类评优资格。

合肥市城乡建委现已将此事件通报全市各县(市)区监管部门,要求各县(市)区加大对辖区企业的监督检查力度,切实做好重型专项作业车运输安全工作。

目前,合肥市城乡建委、安监、公安交警及包河区等相关职能部门正在对该起事故做进一步深入调查,其余追责处理情况,待最终责任认定后再行作出。

链接

近期“三车”事故

10月10日21时48分左右,合肥西二环与樊洼路交口,一重型自卸货车与一辆电动自行车发生碰撞,事故造成两人身亡。

10月11日20时许,合肥祁门路和宿松路交叉口,一渣土车与电动车发生碰撞,电动车主李某送医抢救后不治身亡。

经开区、滨湖区供热 两年内和老城“接轨”

星报讯(王振洪 方华英 记者 沈娟娟)合肥市经开区和滨湖新区的供热一直是由安徽金源热电有限公司负责的,并没有跟主城区的供热“统一步子”。昨日,金源热电股权转让签字仪式上记者了解到,今后金源热电将实现与合肥热电网,两年之内将会跟全市供热“接轨”。

据了解,原本金源热电热网总长72公里,供热范围涵盖了整个经开区及滨湖新区,为67家企事业单位和小区供热。股权转让后,意味着经开区和滨湖新区的供热时间、价格等将有序与合肥市“接轨”。对于这个过程所需要的时间,相关负责人表示:“不会超过两年,尽量在明年实现。”

新房验收“锱铢必较” 增减超3%须书面说明

星报讯(记者 任金如) 记者昨日从合肥房产局获悉,今后,房产测绘单位须严格执行“二级检查一级验收”制度。房屋基本单元在竣工复测时,建筑面积增减超出预测建筑面积3%的,测绘人员应书面说明原因,并经委托人签字确认。

测绘人员在房产测绘中,要严格按照委托人(单位或个人)提供的经规划部门备案的图纸对基本单元进行确认。测绘人员在实测时,如房屋现状与报送图纸不一致,发生房屋结构、用途等变化的,应通知委托方提供相应的规划部门盖章确认的变更图纸。否则,不予出具房产测绘报告。

对恶意篡改房产测绘数据,出具虚假测绘报告,或因工作失误造成重大负面影响的测绘单位和测绘工作人员,停止其在合肥从事房产测绘业务的资格。



CITY CROSSING | 凯 旋 门

精致奢华·意犹未尽的深圳万象之旅

由华润凯旋门举办的“深圳万象城顶级奢华之旅”受到了社会各界高端人群的热烈追捧。深圳双飞旅程,入住世界最佳奢华酒店品牌,体验集购物、休闲、娱乐、顶级餐饮于一体的顶级购物中心万象城的精彩,更加零距离体验亚洲最大的LV旗舰店,及GUCCI、HERMES、PRADA等,感受比肩巴黎米兰的时尚奢华之旅!

杭州万象之旅·再掀奢华体验

即日起,预约华润凯旋门85-135平新品,即有机会免费尊享杭州万象城奢华之旅,万象城顶级购物中心体验,杭州悦府顶级豪宅生活实地鉴赏!国际一线奢品、OLE进口超市,万象真冰溜冰场,饕餮美食,亟待您的奢华体验。

华润凯旋门85-135m²新品,即将公开认筹 华润凯旋门85-135平米新品即将公开认筹,更包容的户型,更轻松的豪门进阶。倾城绽放,敬请关注!



深圳极致体验后,再启“杭州万象城奢华之旅”

即日起,预约华润凯旋门85-135平新品即有机会免费尊享杭州万象城缤纷之旅,体验大牌购物、美食娱乐!

VIPLINE 0551 512 8888

项目地址:中国·合肥 天鹅湖南岸
开发商:华润置地(合肥)有限公司

CITY CROSSING
华润中心

the mixc 万象城

华润大厦

GRAND HYATT HOTELS

凯 旋 门