

沪指涨1.41%收复2300 地产股强势拉升

阶梯式上涨 反弹并未结束

大势纵横

周五两市双双高开。盘中,银行股再度强势撑起了整个的大盘,带动指数收复2300点关口。随后围绕2300点震荡盘整。午后沪指震荡走高,再度重上2300点,地产股表现最为活跃,盘面上,3D打印、环保、信托、水利、煤炭等板块走强。截至收盘沪指报2317.07点,涨32.16点,涨幅1.41%,成交量1054亿元;深成指报9432.29点,涨123.06点,涨幅1.32%。成交量1020亿元。纵观全周沪指涨74.07点,涨幅3.3%;深成指涨414.56点,涨幅4.60%。

申银万国表示,就本轮反弹行情而言,阶梯式上涨是基本特征,虽然在具体的节奏上有所变化,但大的格局一时不会发生变化。即便有外界力量出现,也不可能带来太大影响。现在实体经济还处于

逐步好转的过程中,其间仍将不断有波折,因而这种基本面的情形并不支持股市单边上涨。同样的,现在的市场建设也处在不断推进的过程中,这本身也是为了进一步提高市场化的程度,并不是完全为了

影响股市的涨跌。因此,大盘也只能逐步上行,这期间回调也就无可避免;但反过来看,回调过后,市场仍将涨上去,因为本轮反弹并没有结束。

申银万国



数据解读

2012经济数据出炉 经济企稳 A股摩拳擦掌

周五,国家统计局发布2012年四季度及全年国内生产总值等主要经济数据。初步核算,全年国内生产总值519322亿元,按可比价格计算,比上年增长7.8%。从环比看,四季度国内生产总值增长2.0%。中国经济全年增速7.8%,超过年初预定的7.5%目标。

伴随2012年第四季度GDP数据亮相,中国经济增速终于扭转了连续七个季度下滑的态势,弱复苏态势基本确立。受此鼓舞,沪深两市周五双双收高。

对于经济复苏的预期,令一度“冰冻”的市场情绪得到修复,并推动A股自上年

年末开始走出一波强劲反弹行情,上证综指还曾在本周前三个交易日连续站稳于2300点整数位上方。

多家投资机构认为,新鲜出炉并超出预期的经济指标为经济复苏态势进一步确认提供了有力证据,这或将为A股延续反弹进程提供动力。

2012年经济年报数据出炉后,大盘抬头蓄势。随着一系列稳增长政策的实施,经济已出现企稳迹象。2012年前三季度中国经济呈现放缓趋势,四季度则有所回升,探底回暖势头明显。

展望2013年的经济发展趋势,前世界

银行首席经济学家林毅夫预测,2013年中国经济增速将在8%到8.5%之间,略快于2012年;且在未来20年,中国经济将依然有高速增长潜力。中国社科院数量经济与经济研究所副所长李雪松也表示,从外部环境来看,2013年会比2012年略好,但他认为2013年仍存很大不确定性。经济复苏是上升行情得以持续推进的重要基础。国内经济温和复苏,多头摩拳擦掌迹象明显,年初A股市场行情向好,投资者热情和信心或将不断得到强化。2013年推动行情的另一个重大因素,还有对改革红利的预期。

杨晓春

政策预判

一号文件将公布 或第十年聚焦三农 农业股欲再掀炒作

去年底召开的中央农村工作会议透露,今年中央一号文件仍将聚焦“三农”问题,文件题为《关于加快发展现代农业 进一步增强农村发展活力的若干意见》,这是中央农村工作领导小组副组长陈锡文不久前在参加2013中国农业发展新年论坛上表示,今年一号文件将于1月底或2月初公布,将部署三大任务,即加快建设现代农业,深化农村经营体制改革、推进城乡公共服务。从中央及部委各层会议表态可以看出,一号文件的核心内容将是深化农村经

营体制改革。据悉,目前一号文件已经下发到相关部委,相关部委也在结合实际研究提出落实一号文件的具体举措。

记者获悉,相关部委近期对农业组织化生产和社会化服务进行了密集调研,未来惠农政策或注入新内涵。分析人士认为,此举或为明年中央一号文件定下基调,组织化生产和社会化服务将加速推进农业现代化,市场对这一动向高度关注。在推进农业组织化生产和社会化服务的过程中,A股相关的农业机械及农资流通板

块有望受益。

分析认为相关概念股包括农药化肥行业:辉隆股份、司尔特、芭田股份、长青股份、江山股份、新安股份、扬农化工。

农机行业:吉峰农机、一拖股份、新研股份。

农业信息化:易联众、生意宝。

农业产业化:西部牧业、万向德农、隆平高科、登海种业、神农大丰、敦煌种业、大康牧业、金新农。

和讯

资金流向

短期低点探明 巨量资金回流

本周两市资金累计净流入418.7亿元,与上周的净流出11.2亿元相比大幅逆转。

本周净流入排名前列的板块是:中小板、航天军工、节能环保、房地产。

本周净流出排名前列的板块是:交通设施、纺织服装。

本周巨量资金的回流,意味着短期低点探明,指数仍将震荡上行,下周有望到达2370点附近。但我们也看到了目前上证日线的rsi指标出现了顶背离,因此在上升的过程中应以逢高获利了结为主。广州万隆

本周指数收出中阳线,资金大幅流入,分析资金结构,市场行为主体超级机构、机构、大户、散户资金全部净流入。市场各行为主体资金进出分别如下:(单位亿元)

日期	市场	净买入	超级机构	机构	大户	中户	散户
1月14日	A股板块	349.3	28.23	130.01	53.65	95.42	42.06
1月15日	A股板块	143.5	30.65	85.68	18.37	10.43	-1.6
1月16日	A股板块	-84.4	10.65	-3.71	-20.63	-55.44	-15.28
1月17日	A股板块	-130	-4.07	-50.04	-27.83	-38.7	-9.57
1月18日	A股板块	140.4	22	69.84	20.58	22.12	5.89
合计		418.8	87.46	231.78	44.14	33.83	21.5

股民热线:0551-65223801

E-mail:wq69535104@sina.com

1月18日沪深指数

上证指数:

开盘:2295.81 最高:2324.51 最低:2285.97
收盘:2317.07 涨跌:32.16 成交:1053.9亿元
上涨:844家 下跌:66家 平盘:43家

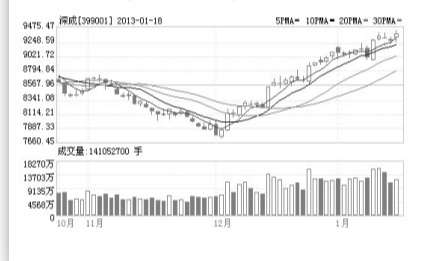
深成指:

开盘:9358.40 最高:9475.47 最低:9286.05
收盘:9432.29 涨跌:123.06 成交:1020.0亿元
上涨:1324家 下跌:171家 平盘:69家

上证指数日K线图



深成指日K线图



本报证券交流QQ群:226147830

解禁动态

36亿限售股下周解禁

下周沪深两市将有36.14亿股限售股解禁,相较本周环比大增79.62%。记者注意到,河北钢铁、正泰电器、三一重工三家公司解禁股数就已占下周解禁总量的71.19%。

下周河北钢铁、正泰电器两家公司将解禁限售股均属于控股股东所持有。就在本周,南洋股份(002212)、皖通科技(002331)、华丽家族(600503)等多家公司均出现控股股东减持的情况。

对此,一位长期研究限售股的研究员认为,本周以来,控股股东减持的现象有所增多且减持数目庞大,投资者需保持警惕。

下周在中小板及创业板市场上,解禁量较大的个股分别是合康变频(300048)、新纶科技(002341)、威海广泰(002111)、格林美(002340)以及天源迪科(300047),5只个股将分别解禁1.56亿股、1.18亿股、1.17亿股、1.11亿股和1.01亿股。 中财

拍卖公告

受委托,我公司定于2013年1月31日上午10:00在合肥市阜阳路191号本公司拍卖大厅公开拍卖:安徽鸿运轮船有限公司企业经营权。

看样时间、地点:公告之日起至拍卖前一日止,标的所在地。

注意事项:有意竞买者请于1月30日上午12时前交纳竞买保证金,并携带有关证件来我公司办理竞买登记手续。

联系电话:0551-62676246

62630618

安徽盛佳拍卖有限责任公司

2013.1.19

声明

谢蓉江同志你已于2013年1月15日至今无故未来我单位办公楼进行日常保洁工作,现限于你于2013年1月22日前到本单位进行正常保洁工作,否则视为自动离岗,一切后果自负。

特此声明。
安徽省经济信息中心
2013年1月19日