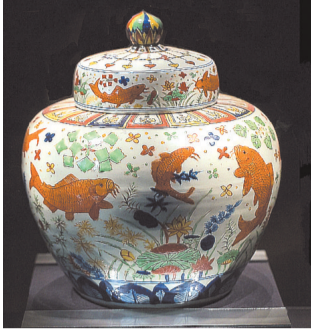


在线品鉴

五彩鱼藻纹盖罐



此罐是明朝嘉靖官窑青花五彩瓷器中的名品，形体高大规整，胎体厚重，色彩艳丽，构图疏密有致。所绘鲤鱼鳞鳍清晰，与周围的莲花、浮萍、水草融合在一起，鱼戏水草之中怡然自得，显得生动逼真。

五彩纹饰多以青为底色，再加红、黄、蓝、绿、紫五色。不过根据图纹需要，五色不一定俱全。五彩瓷可分为釉上五彩和青花五彩，前者亦称之为斗彩，是经两次烧制而成；后一种则是青花和五彩同时上釉，一次成器。

(品鉴人：初澜)

艺术动态

张继东举办戏曲油画展

星报讯(郑丹升)日前，油画家张继东《梨园春梦——中国戏曲油画展》在合肥非物质文化遗产园内举办，向热爱油画艺术和热爱戏曲的合肥百姓奉献上一份精神大餐。

收藏讲坛

“向雷锋同志学习”题词赏析

今年3月5日是毛泽东为雷锋题词50周年纪念日，半个世纪过去了，这幅题词也成了家喻户晓的经典。

从书法艺术角度赏析，这幅题词也是很耐人寻味的。

从章法上看，整幅作品采用了矩阵型排列方式。7个字，写成两行，上部直插云天，下部稳如磐石；气韵雄放，神采飞扬；灵动潇洒又不失厚重秀丽，给人以行笔流畅，大气磅礴之感。前两字用行书法，后五字用草书，“同志”、“学习”四字由牵丝连属，“雷锋”两个字大，“同志”两字稍小，参差错落，布局美观。

从单字赏析，也是颇具匠心。“向”字起笔苍劲有力，抢势收笔，将左边一竖，写成外拓顿挫型的点。横折竖钩，则一气呵成，拔高右肩，粗壮有力，里边的“口”随字势靠上，先断后连，张弛有度。

“雷”字则开张疏朗，力避重笔。横画取右斜势，“雨”字头的左边一竖，凌空取势变为一点，悬在一边，横画和右折，首尾

相含取环抱之形；中间一竖，以立木支千钧的力量拉下，顺势把“雨”中的四点变成相互顾盼的两个长点，妙不可言；下部“田”字的左边竖也变成内倾的点，横折竖钩，既有力度又极富变化，“十”，用环形的构筑，断而复连，使整个字虚而灵动。

“锋”的“金”字旁，写得瘦长，为右边的一半铺垫并让出空间，使得右边部分采用大度的提按旋转、断连起倒的笔法，把整个字写得开张高伟。“同”字，为使整幅作品避免重笔，故左边写成一短竖，横折竖钩，写成立度有变化的右斜框架，里边的部分，浓墨连带，飞笔引出下字“志”，将“心”写成三横点。“学”字用重笔跳动连带一笔写下，并拉出一条很强劲的游丝与“习”字相接，整个字势右斜，基本用三个半圆和两个小圆组成，给人以开阔辽远之感。

最后的落款占一行，与正文统一，也有神龙戏海，缭绕盘带的变化；另署名特大，给人以强烈的感官印象。



这是毛主席题词书法中最精彩的一幅，也是他写意书法中最精彩的代表作。随着这幅题词，雷锋也成了不朽的符号！

孟祥海

分类广告征订电话：0551-62649617 62625568 地址：省府对面花园街4号科技大厦15楼

银行贷款咨询中心

深研投资
Sunyong Investment

受理银行房产抵押贷款，评多少批多少
受理银行无抵押贷款，无需抵押，7个工作日放款
受理个人、企业短期急用贷款，当日放款

详询：65633863、65633867

大志投资

ANHUI DAZHI

1. 快速办理企业、个人、土地证、房产证、汽车等大项急用款，月息1.5分起，当日放款
2. 快速办理(单套全产房、按揭房、回迁房、以贷再贷)不良记录房等均可借款
3. 快速办理(单套房、银行按揭、银行按揭垫证、过桥、银行承兑贴现、代办二手房买卖过户
4. 为当前解决中小企业资金困难，本公司与各大银行合作快速办理、借款、贷款绿色通道业务
5. 欢迎个人或企业有商业项目提供信息及资金闲置合作咨询

财富热线：0551-65596118 13966791288
总部地址：合肥市府广场天徽大厦C座22层

牛市股票配资

★提供融资炒股服务，时间灵活、费用低；
★自有资金放大5倍杠杆，5万可以配25万；
★为有闲置资金客户提供高回报民间借贷理财业务，安全有保障；

出众电话：0551-65544354 15345693736
投资网址：www.ahgppz.com 地址：合肥市庐阳区濉溪路国金大厦1305室

恒大投资

阳光易贷
Sunshine Loans

正规专业快速放款

总部电话：64260091 18755177701
◆全产房、按揭房贷款，月息1.5分起 当天放款
◆车辆抵押贷款，2小时放款
◆银行贷款 垫资 过桥 理财均可

总部地址：北一环财富广场C座1106

盛旺投资

个人、企业短期借贷，先借后贷；全产房、按揭房、车贷；
工商注册，大额垫资增资；房产商可贷大额(1.5息起)

13956937228
创智广场6A1204室(马鞍山路与望江路交口)

安徽创赢投资集团

专业带资金寻求各种商业项目投资合作

1. 寻求各种项目投资合作、中小型土地资源房地产项目合作、融资、项目投标保证金2. 银行贷款、还款及承兑汇票等业务
3. 固定资产收购、出售及寻求其他商业项目投资合作等

★欢迎提供有价值商业项目信息和资源(有偿或合作均可)
★欢迎个人或企业闲置资金理财、投资或项目合作等创造价值和共赢!

合作热线：13033009883 周总 15755128033 张总 地址：合肥芜湖路万达广场7号楼15楼 www.ahcyz.com

超凡投资

专做有抵押5-1000万 当天放款 月息1.5%起
15375466145 18019924691 地址：临泉路香格瑞拉A1008室

麒麟投资

快速办理房屋抵押贷款、按揭贷款、按揭贷款、已贷再贷
个人、企业短期借款、过桥垫资 月息1.5分起，理财服务

总部：马鞍山南路绿地赢海A座1115室
18900518777

库房招租

玉兰大道昌河汽车制造厂隔壁，库房2600m²，适用于仓储等，租期2年。
联系电话：13866703268 刘先生

星辰配资

股票、股指贷款、车辆贷款
股票、商品、股指期货资金放大1-10倍
电话：0551-2810601 18019927313 唐先生 地址：金寨路327号国祥大厦1513-1514室

急用钱

凭有效证件1-50万
无抵押 当场放款
电话：65226998
地址：长江路百大CBD公寓楼802室

招仓储、仓库

位于柏堰科技园2幢厂房共20000m²每幢分上下两层，有货梯、卸货平台
孙先生 13637065477

承兑汇票

贴现、转让、资产托管
联系电话：15395190483 濉溪路168号新天地

速贷

利息：8厘★1.5分起
个人贷款(全产房、按揭房、回迁房、单套房等)、企业大额贷款、过桥、车贷
热线：62598638 13635602322

厂房招租

庐阳工业区连水路与天河路交口1万多m²，大楼招租，可分割，适合工厂仓储 13013065724

低价兑现 低息贷款

13866190693
房产、贷款信用借钱 15715511588

救急

凭身份证1-55万
现金当场放款，绝对无抵押，手续简便
电话：64261144

笑天专业贷款

特办个人企业有(无)抵押贷款、短期垫资、消费易、投资理财、合作加盟。
电话：0551-62846001 13515656096 夏总 地址：阜南路168号罗兰德小区3#1103室

超市转让

锦绣大道与蓬萊路口名邦锦绣年华小区门口350m²超市 15856976001 15855105870

房屋出租

肥东新城开发区1500m²标准钢结构厂房出租，价格面谈 13505609640

中国平安诚聘

售后服务专员，部门主管，薪资2500元-5000元以上，详情面谈 15705691888 杨经理

承兑15755140919 垫还站西路

英凯投资

企业贷款、个人信用贷款、代办信用卡 18855152677
兑现垫还有积分 18356941012 送礼品(元一)

工商咨询

100万公司6000元
注册代帐增资 13003001688
注册增资代帐医疗器械 64467656

门窗厂转让

13309699758

酒店转让

马鞍山路联通公司旁酒店转让，面积200多平米，有停车位 13696511418 13865990806

医院聘骨科、疼痛理疗康复科、五官科、妇科资深医师。

15867732578 杨

兑现垫还 15345512429 明光路

兑现·垫还 13045510000 双岗
最低价兑现 15056918491 黄山路
●兑现 垫还 13966709838 三里街

信用卡兑现垫还

低价 黄山路15705697418
兑现·垫还 13866113123 大东门
●办理 POS 机 13275768880
温馨提示：本板只提供广告信息，不作为法律纠纷的依据。
敬请广大读者能明辨相关证明，加强自我保护意识，规避风险!

二手车市

收购二手车 13965036788

家政保洁

疏通下水道空调拆装 18255155772

酒店转让

200m²精装酒店，房租低、客源稳 18654123551

二手市场

高收 酒店、宾馆、浴场、茶楼空调、后堂设备、桌椅、办公家具、电脑上下铺、舞厅音响、室内外拆除等，电机、电缆、废旧钢铁。
13855183211 胡
●回收空调电视各种家用电器 13855174518
●收美容美发空调酒店、桌椅 13075593392

赌王揭秘

全国唯一 赌王家族 牌王世家
用您自带扑克、麻将、骰子等，按您要求，现场展示纯手法真功绝技，真骰子随意乱掷过牌跳起要几掷几，背面无记号认牌、控牌、无道具空手变牌、麻将自摸定位要牌、牌九押庄运算术等独门秘法，纯手法，无破绽，免费揭秘，预约出场！
详见官网：www.wanguangcui.cn 合肥香格瑞拉国际中心 赌王专线：182 5600 5959