

昨日沪指创近二年半以来单日暴跌纪录 近百只股票跌停

# 股市调整何处将会真正见底?

本月中旬左右或见底,2200~2250点区域将有强支撑

## 名博点津

周一大盘出现暴跌走势。大盘在上周末国务院出台史上最严厉的楼市调控政策打压下,早盘明显低开,虽然多头早盘稍微拉升想回补早盘的缺口,无奈有心无力,随后沪指犹如断线的风筝,随风飘荡,全天以长阴报收,创近二年半以来单日暴跌纪录。周一的走势已经很明显表明股指选择向下杀跌,意味着上周B浪反弹宣告结束,本次阶段性洗盘正式进入C浪主跌。

从周一盘面来看,除了节能环保、航天军工、绿色农业以及4D打印略有表现外,其余个股全线普跌。沪深两市接近

100只股票跌停,为近二年来罕见。其中房地产和水泥基建更是全线跌停,招金万保早盘率先齐跌影响巨大,连带煤炭、银行等权重股也集体大跌。周一的杀跌,权重指标成为主要杀跌动力。由于股指已处于C浪主跌,而权重板块也集体暴跌,因此后市要警惕近期强势的创业板和中小板指数补跌,从而拖累小盘股题材也再度杀跌。

既然股指已经选择向下展开C浪主跌,那么大盘后市调整空间有多大呢?本人认为,股指以急跌的方式展开调整,意味着调整时间将明显缩短,此

前判断估计到3月底才会结束的调整,有望提前到本月中旬左右见底,也就是本次调整第五周左右就会迎来新的变盘时间。而从调整幅度上来看,2200~2250点区域将有强支撑。该区域不但是本轮上涨行情回吐半分位,同时也是上证指数年线所在位置,并且还是周线和月线重要均线支撑位。因此大盘在该区域止跌可能性较大。由于本次调整仍属于阶段性洗盘性质,因此C浪杀跌一旦结束止跌,将是踏空资金非常难得的中长线建仓时机,同时也是场内资金大波段抄底时机。 淘金客

## 中国证监会副主席庄心一: 财务核查后应会考虑IPO开闸

### 权威论坛

昨日,中国证监会副主席庄心一在列席全国政协十二届一次会议开幕式时表示,财务核查之后应该会考虑首次公开发行(IPO)开闸事宜,并购重组分道审核今年或将试行。

庄心一称,新股发行体制改革市场化方向不会变,要从实际出发进行。目前,IPO审核已暂停近5个月,何时重启牵动市场神经。庄心一说:“核查之后应该会考虑这个问题。” 全景



### 多空擂台

## 英大证券研究所所长李大霄: 过度恐慌不可取

3月4日股指受地产股的拖累,大盘跌超2.5%失守2300点;深证成指跌幅4.52%。英大证券研究所所长李大霄对此表示,市场下跌是受到地产股暴跌的影响,

投资者应冷静客观看待。“本次地产调控政策本质是以稳定为主,过度恐慌不太可取。”

李大霄认为,总体看房地产市场的健康稳定发展是大方向,证券市场也会

随着中国经济的稳定而趋于稳定,市场暴跌的时候需要保持冷静。

“中国经济不会因为短期政策调整而出现大的波动。”李大霄说。 和讯

## 申万证券市场研究总监桂浩明: A股短期不乐观

针对昨日股市大跌,申万证券市场研究总监桂浩明表示,此次的房地产“国五条”政策,对房地产而言打击较大,将

直接遏制对改善性住房的需求,使得市场上的供求关系出现某种微妙的变化。对于房地产来说,长期是利空,加上前期

房地产板块涨幅过猛,因此,房地产板块出现明显回调是正常现象。而短期来看,股市也并不太乐观。 和讯

### 投资论坛

## 养老金入市要坚守三原则

养老金入市绝不是一个简单的“买股票”的概念,更不是救市,更是一整套制度安排,涉及中国社会建设的方方面面。在关于养老金投资的制度安排里,有三个原则是最为重要的。

一是专业投资,即通过筛选和委托专业机构投资者进行投资,也就是说不鼓励老百姓自己抱着钱冲到市场里去投资。

二是组合投资,在包括国债、公司

债和股票等多个金融市场中进行不同资产类别的组合投资,而且根据不同性质养老金的安全性要求和风险承受程度,进行不同比例的配置。从美国的情况来看,被称为第一支柱的基本养老金,绝大多数是投资于国债的,几乎不投资于股市,也因此规避了2008年的金融危机的冲击,但是成长性和回报率较低;而包括“401K”在内的企业年金等第二支柱和商业保险等第三支柱,在股

票、债券,甚至REITS、PE、VC等各种资产类别中投资,因其投资回报率高,在过去的几十年里实现了非凡的增长。

三是长期投资,美国养老体系的大规模建设始于上世纪80年代初期,30年后显现出了强大的社会效果。在过去30年中,美国普通老百姓的“401K”计划中的养老资金与美国道琼斯指数的相关系数达到90%以上。

中国证监会研究中心主任 祁斌

股民热线:0551-65223801  
E-mail:wq69535104@sina.com

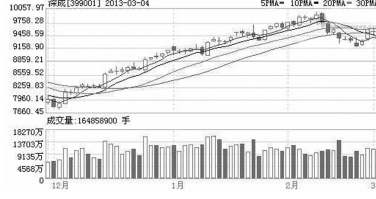
## 3月4日沪深指数

上证指数:			
开盘:2332.08	最高:2333.54	最低:2259.25	收盘:2273.40
涨跌:-86.10	成交:1430.47亿元	上涨:92家	下跌:865家 平盘:40家
深成指:			
开盘:9393.73	最高:9397.82	最低:9081.44	收盘:9139.75
涨跌:-510.39	成交:1336.74亿元	上涨:113家	下跌:1069家 平盘:37家

### 上证指数日K线图



### 深成指日K线图



本报证券交流QQ群:226147830

### 国元视点

## 股指放量下跌 后市寻求支撑

周一两市大幅跳空低开,周期股全面领跌,截至收盘,沪指报收于2273点,成交显著放大。就后市看,沪指已放量击穿颈线位,如短期不能快速收回将意味着调整继续向下方寻求支撑。

国五条的细则对股市造成了较大的杀伤力,从其对于楼市及股市的影响来看,差额按照20%征税影响复杂。首先,细则正式实施后二手房将有一段时间的观望期,部分刚需会被挤压到一级市场新房,对于市场中的地产开发商而言,由于所售是新房短期反而有利,但长期利空。其次,从长期来看,部分刚需对于二手房的需求会继续释放,由于卖房者的所得税由购房者承担是房产交易中的惯例,因此并不排除会推升二手房房价。对股市而言,税收的开征将抑制投机性需求的购房,楼市存量资金也存在寻求新的资产配置的需要,因此就长期而言,利多股市。

地产建材股首当其冲受到房产交易所得税20%比例缴纳的利空影响,跌停板上比比皆是,既有一线龙头地产,亦有二三线地产,就此次税赋20%对地产股的影响来看,短期内还有进一步宣泄的空间,一线龙头地产的跳空跌停在技术上形成了类岛型反转,缺口位置已构成压力,上方有不小的套牢筹码。另一个受到较大冲击的保险股,上周末腾讯获批网络保险试水,引发了对于保险股未来竞争压力进一步加大的担忧。受大部制改革预期影响,铁路股成为板块中的亮点,此外防御性的医药、食品饮料等等整体跌幅有限。 国元证券

**国元证券**  
GUOYUAN SECURITIES  
股民培训基地  
“股指期货实战技巧培训”  
地址:合肥市金寨路327号凯旋大厦营业部  
全能服务专线:62627033  
www.gyzq.com.cn