

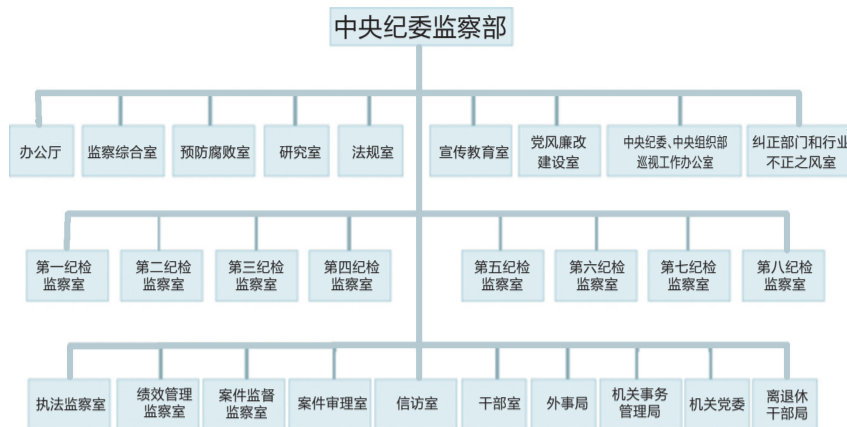
# 中纪委监察部公布办案流程图

目前中央纪委监察部共有27个内设机构

据新华社电 监察部网站日前以图示化的方式公开了中央纪委监察部机构设置和纪检监察工作程序,包括中央纪委监察部内设机构框图和纪检监察机关处理信访举报、查办案件、办理政纪申诉案件等工作程序框图。

监察部网站表示,推进网上信息公开,是纪检监察机关接受人民群众和社会各界监督的具体举措。通过图示化公开解读相关法律法规,使广大网友了解有关规定,方便群众举报,维护自身利益,对于促进依法监督、依法监察,都具有重要意义。

中央纪委监察部内设机构框图显示,目前中央纪委监察部共有27个内设机构,包括第一至第八纪检监察室、预防腐败室、党风廉政建设室、纠正部门和行业不正之风室、执法监察室、绩效管理监察室、案件监督管理室、案件审理室、信访室、干部室、外事局、机关事务管理局、机关党委、离退休干部局。



## 处理信访举报基本方法:

- 信息反映** 对信访举报反映的情况进行筛选、分析和加工处理,并运用一定载体向有关领导和部门反映,为决策提供参考。
- 转交承办** 对不属于本机关管辖范围的信访举报,转交有关的纪检监察机关(组织)处理。
- 交办督办** 对属于下级纪检监察机关管辖的信访举报,重要的向其发函交办,并责成其报告调查处理结果。对移交下级纪检监察机关处理的信访举报的办理情况,可采取电话督办、汇报督办、实地督办、发函督办、通报督办等方式进行督促检查。
- 移送承办** 对反映同级党委、政府管理的党员、国家行政机关公务员和国家行政机关任命的其他人员违纪问题的信访举报,移送本机关有关部门办理。
- 直接查办** 对一些亟待查明、易查易结以及打击报复举报人的问题,信访举报部门可按照规定程序直接查办。
- 信访监督** 对信访举报反映的党组织、党员或者行政监察对象作风和廉洁自律方面的一般性问题,党风廉政建设方面的苗头性、倾向性问题,以及不需要进入案件检查程序的轻微违纪问题等,采取信访谈话、信访通知书等特定方式进行了了解核实、警示教育或告知。
- 信访协调** 对一些不属于纪检监察机关受理范围的信访问题和涉及多个部门的问题,发挥组织协调作用,促使问题得到解决。

## 侵害公民信息 1026人落网 查获被盗公民信息近10亿条

近日,继去年连续两次打击侵害公民个人信息犯罪并取得重大成果后,在公安部的统一指挥下,北京、上海、江苏、广东、重庆等23个省市区公安机关第三次开展侵害公民个人信息违法集中行动,共抓获犯罪嫌疑人1026名,破获出售、非法提供和非法获取公民个人信息案件651起,打掉利用非法获取的公民信息实施犯罪的团伙263个,查获被盗的各类公民个人信息近10亿条,破获绑架、电信诈骗等犯罪案件上万起。

目前,审讯查证工作正在依法开展。

公安部分析指出,侵害公民个人信息犯罪活动主要包括3个环节:一是一些部门和行业从业人员将在履行职责或者提供服务过程中获取的公民个人信息出售、非法提供给他人;二是获取信息的不法分子在网上建立数据交易平台,大肆出售信息牟取暴利;三是各类犯罪团伙利用非法获取的公民个人信息,大肆进行各种违法犯罪活动。

从公安机关目前已破获的案件情况看,犯罪分子利用非法获取的公民个人信息,主要进行四类违法犯罪活动:

- 一是实施电信诈骗、网络诈骗等新型、非接触式犯罪,这在各地已破案件中占60%。
- 二是直接实施抢劫、敲诈勒索等严重暴力犯罪活动,这在各地已破案件中占30%。
- 三是实施非法商业竞争。专案中打掉的非调查公司中,约三分之一曾被企业雇佣实施恶意商业竞争。
- 四是调查婚姻、滋扰民众。专案打掉的非法调查公司,全部实施过婚姻调查和非法讨债活动。

综合新华社、《京华时报》



## 安徽古沱酿酒有限公司简介

宿州市是安徽省的北大门,地处苏、鲁、豫、皖四省的交界之处,交通便利,环境优美。企业坐落于安徽省宿州市埇桥区汴河东路264号,毗邻古沱河畔。企业占地45亩,优质窖池400条,可年产优质曲酒近万吨,成品酒生产能力二万吨,拥有以省优产品“千秋馥酒”为龙头的“古沱”、“千秋馥”、“徽府烧坊”三大系列白酒产品。



1984年企业与安徽大学等高校科研机构联合,成功研制出38度玉液酒,开创出我省白酒低度化的先河。在1986年安徽省酒类评比会上,千秋馥酒获白酒组总分第二名的好成绩,一举摘下“省优质产品”的称号,古沱38度“玉液”酒获低度酒全省第一名,获得了“省优质食品”称号。1988年千秋馥酒获得中国首届食品博览会金奖,1992年千秋馥酒获得香港国际酒类博览会金奖,1997年在安徽省首届酿酒技术比武中获得单项冠军的好成绩。

企业所在地为传统酿酒之乡,隋朝大运河的开通使宿州成为交通要冲,宿州酒香从此飘于海内;唐朝时置宿州府,宋代大文豪苏东坡在担任徐州知府时,曾客居宿州虚寂堂,小桥流水,竹影婆娑,美酒相伴其间,使苏东坡在此情景下沉醉不已,作下了“冷然洗我心,欲饮不可掬”之名句;清代宿州知府吕云英曾游览此处胜景,发出了“坡翁墨寄千秋馥”的感叹,千秋馥酒名由此而来。安徽古沱酿酒有限公司采用清康熙年间酿酒配方进行生产,加之自有的地下泉水通古沱河,是不可多得的优质矿泉水,优质水源保证了古沱酒的品质优良和别具一格。

古沱人励精图治、不断开拓创新,在市、区政府领导的支持下,在社会各界的关心下,经过全方位的资源整合,注入先进的市场运作经验和超前的经营理念,企业进入了一个崭新的发展阶段,安徽古沱酒业热切欢迎合作伙伴及各界朋友的到来!



曲酒储藏库



蒸馏操作



取样化验



灌装生产



原酒贮藏



色谱微检