

# 合肥一六八三校计划招特长生300名

分科技、音乐、体育三大类,报名时间:5月16~17日,测试时间:5月25~26日

**合肥一六八三校计划招生135名科技特长生、90名音乐类特长生、75名体育类特长生,符合报名条件的考生于5月16~17日报名。昨天,合肥一中、六中、八中特长生招生方案公布,凡通过资格审查的考生均需参加专业测试,三大特长生测试时间为5月25~26日。**

## 科技特长生135名

根据方案,2013年合肥一中、六中、八中科技类特长生招生类别为青少年科技创新、青少年信息学、青少年电脑机器人。

**招生计划:**合肥一中50人、合肥六中35人、合肥八中50人。

**报名条件:**2013年合肥市区应届初中毕业生;综合素质评价结果达到普通高中录取要求;符合特长生报名资格。

凡具备以下条件之一者均可报名。在初中阶段获由国家、省或市教育行政部门或科协主办的“青少年科技创新大赛”创新成果竞赛项目市级个人一等奖或省级个人一、二等奖及以上(应有获奖证书)。在初中阶段获由省或市教育行政部门或科协主办的“青少年信息学奥林匹克竞赛”市级一等奖、二等奖或省级一、二、三等奖个人项目队员;在初中阶段获“全国青少年信息学奥林匹克联赛”省级一等奖个人项目队员(须是全国计算机学会组织,且有获奖证书)。在初中阶段获由国家、省或市教育行政部门或科协主办的“青少年电脑机器人”比赛市级一等奖、省级一等奖或全国三等奖及以上(应有获奖证书)。

**咨询电话:**0551-62911025、62911197、62817341。

**报名地点:**合肥一中(滨湖区)

## 音乐类特长生90名

**招生计划:**合肥一中招生西洋乐特长生,招生计划为30人;合肥六中招生声乐特长生,招生计划为30人;合肥八中招生民乐特长生,招生计划为30人。

**报名条件:**2013年合肥市区应届初中毕业生;综合素质评价结果达到普通高中录取要求;符合特长生报名资格。凡具备以下条件之一者均可报名。取得由国家教育部门认证的专业音乐考级机构颁发的器乐六级(含六级)以上证书;初中阶段在县区及以上教育主管部门主办的艺术比赛、展演活动中个人项目获县区一等奖、市级二等奖及以上,集体项目获市级一等奖及以上。

**咨询电话:**0551-63688983、62817341。

**报名地点:**合肥八中(政务区)。

## 体育类特长生75名

**招生计划:**

招生学校	项目	招生计划
合肥一中	棋类(中国象棋、国际象棋、围棋)	15(男女不限)
	篮球	10(限男生)
合肥六中	游泳	4(男女不限)
	田径	6(男女不限)
	排球	6(男女不限)
合肥八中	乒乓球	6(男4、女2)
	田径	10(男6、女4)
	羽毛球	6(男4、女2)
	健美操	12(男女不限)

**报名条件:**2013年合肥市区应届初中毕业生;综合素质评价结果达普通高中录取要求;符合特长生报名资格。凡初中中考体育考试36分及以上(棋类除外),并具备以下条件之一者均可报名。在初中阶段获由省(或市)教育行政部门、省(或市)体育局主办的棋类(围棋、国际象棋、中国象棋)、乒乓球、游泳、田径、羽毛球比赛甲级、乙级队男女组单项个人项目省级前六名、市级前三名的队员(男女不限);具有篮球运动特长的学生(限男生);具有排球运动特长的学生(男女不限);具有健美操运动特长的学生(男女不限)。

**咨询电话:**0551-62858227、62817341。

**报名地点:**合肥六中(三孝口校区)

**报名时间:**5月16~17日

凡具备相关类特长生招生条件的考生,于5月16~17日凭初中毕业学校的证明、获奖证书(原件和复印件),近期2寸照片3张、中考理科实验或体育考试准考证到相关学校报名。报名时间:上午8:30~11:30,下午14:30~17:00。

凡通过资格审查的考生均需参加市教育局组织的专业测试。测试时间:5月25~26日;测试地点:与报名地点一致。测试方式:评委现场评定合格与否,并当场告知考生本人。

记者 桑红青

## 大蛇堵门口 居民有家不敢回

星报讯(卫路警 星级记者 张敏文/图) 昨日上午11时许,省城繁华大道金星家园小区8栋楼道里,一条长1米多的大蛇吐着信子,堵在门口,弄得居民心慌,后徽园消防中队驰援赶至,巧妙将大蛇成功擒获。

### 大蛇堵门口,居民心慌

事发地点位于8栋楼3单元内,居民李女士称,其刚推开单元门,就听到“嗖”的一声,低头一看,一道黑影闪过。“哎呀!是条蛇。”李女士惊呼。

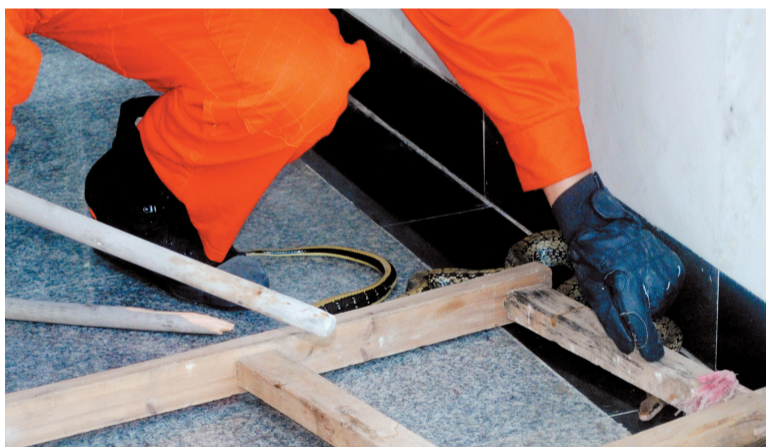
原来在楼道角落里,盘踞着一条长蛇,不断吐着血红的信子。蛇约有1米多长,久久不肯离去,弄得人心惶惶,有家不敢回。

担心此蛇有毒伤人,李女士向消防求助。消防官兵赶到前,这条长蛇却瞬间扭动身躯,钻进旁边的报箱缝隙里。

物业保安尝试用棍子敲打报箱,希望靠异响惊动长蛇,但该蛇却只露出蛇头,不时发出“啾啾”声,并做出攻击姿态,却始终不肯现出“真身”。

### 被抓七寸,大蛇“束手就擒”

消防官兵根据指引,拍打楼道的报



大蛇被消防员抓获

箱,将蛇逼出,发现这是一条无毒菜花蛇,身长1米多,全身黑色,并布满淡黄色斑点,模样狰狞。

当消防试图去捕捉时,蛇身一抖,立即逃得无影无踪了。

队员将周围群众疏散后,两名消防员戴上防护手套,拿着晾衣叉和木棍在信箱附近“地毯式”进行围剿。最后在水道水管上面发现了花蛇,消防员眼疾手快,一名消防员找来一个废弃木

窗,敲击蛇身,蛇一个劲地往外窜。这时,另外一名消防员用手将蛇头牢牢掐住,右脚一下踩住蛇的尾部,左手顺势抓住蛇的七寸,然后将蛇稳稳逮住装进袋中。

整个过程不过区区几分钟,这条长蛇乖乖“束手就擒”。

保安说,这条蛇可能是从附近翡翠湖溜进来的,打算栖居阴凉楼道。大蛇被成功捕获后,消防官兵将其送到郊外放生。

## “垂涎”工友妻 男子酒后三“登门”

工友上门讨说法,遭遇持刀耍横

星报讯(程磊 记者 马冰璐) 因对工友妻子“垂涎”已久,夏某酒后三次“登门”欲行不轨,后因对方坚决反抗未能得逞。事后,面对上门讨说法的工友,他竟持刀耍横。昨日,记者获悉,检察机关以强奸罪对其提起公诉,肥西县人民法院将择日开庭审理此案。

### 酒后三“登门”,欲行不轨未能得逞

37岁的夏某曾因抢劫罪获刑11年,2006年出狱后至今未婚。

今年1月16日晚8时许,在朋友家喝了点酒后,微有醉意的他路过工友胡某家,见门没有关,想起自己对其妻子美色“垂涎”已久,遂站在门口查看。

见胡某妻子赵某一人在家,他决定先回家拿刀。

过了一会,他带着一把刀将赵某房门捶开。他持刀威胁赵某与他发生关系,但对方拼命反抗,并趁机跑到邻居家躲避,夏某只得回家睡觉。

可回到家后,他怎么也睡不着,又上门找赵某。见门关着,他将门捶开欲行不轨,并威胁她:“如果不从,就砍死你全家。”后见赵某拼命呼喊,他担心被人发现只得离开。

### 工友找上门,他还持刀耍横

不久之后,胡某回到家中,赵某将此事告诉丈夫。气愤的胡某遂上门向夏某讨说法,但夏某不仅否认,还持刀耍横。之后,其他工友报警,夏某被警方抓获,审讯中,他如实供述了自己的罪行。

问:你昨晚喝了多少酒?

答:六两酒左右,人是清醒的,主要借着酒劲才发生那事。

问:你为什么带刀去赵某家?

答:我拿刀就是吓吓她,让她跟我发生关系,但她就是不干。

问:胡某找你理论的时候,你拿刀是什么意思?

答:也是吓吓他,没有伤害的意思。

问:你现在是怎么想的?

答:我很后悔,不应该做糊涂事,也犯法了。

## H7N9 禽流感等流感病毒可快速检测

### 1小时内确定流感病毒真实“身份”

星报讯(袁靖中 戴睿 记者 李皖婷) 患上感冒,如何在短时间内确定是哪种流感病毒作祟?记者昨日获悉,安医大二附院开展了针对流感病毒的快速检测,对不明原因发热的疑似患者进行快速鉴别诊断,包括H7N9禽流感病毒在内的H1~H13亚型的共108种流感病毒在一个小时内就可现出“原形”。

较之普通的人流感,H7N9型禽流感潜伏期较短,患者发病突然,一般伴有畏寒、发热、头痛、无力、干咳等症状,重症患者病情发展迅速,表现为重症肺炎,体温大多持续在39°以上,出现呼吸困难,可伴有咳血痰;可快速进展出现急性呼吸窘迫综合征、纵膈气肿、脓毒症、休克、意识障碍及急性肾损伤等。

安医大二附院检验科医生告诉记者,如今用新型流感病毒检测试剂盒可以对H1~H13亚型的共108种流感病毒进行检测,在一个小时内就可快速检测出流感病毒抗原,对不明原因发热的疑似患者可进行快速鉴别诊断,这样就能够保证在最短的时间内对患者进行治疗,防治延误病情。